



**Mattli  
Naturstein**

**Mattli Natursteine –  
verleihen Ihrem Garten  
Charakter**

**Katalog mit Preisempfehlung**





# Unser Team



**Lukas Bussmann**

Verkaufsberater

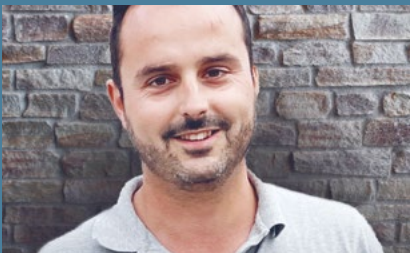
041 467 30 00  
lukas.bussmann@mattli.ch



**Evelyn Zeder**

Verkauf & Administration

041 467 30 00  
evelyn.zeder@mattli.ch



**Luis dos Santos Durao**

Lagerist

naturstein@mattli.ch



**Eliane Müller**

Administration

eliane.mueller@mattli.ch

# Mattli Natursteine – verleihen Ihrem Garten Charakter

**Ein natürlicher Rohstoff, unverwechselbar  
und zeitlos. Entdecken Sie unsere Produkte.**

Bei uns kommen Gartenbau-Spezialisten, Gartenliebhaber und Natursteinfreunde voll auf ihre Kosten. In unserem frei zugänglichen Ideengarten, der rund 250 m<sup>2</sup> gross ist, präsentieren wir eine umfangreiche Auswahl an Natursteinen aus aller Welt in verschiedenen Formen und Farben.

Damit können Gärten dynamisch und stilvoll oder als beruhigende Oase gestaltet werden. Es gibt Natursteine für den Terrassen-, Garten-, Landschafts- und Straßenbau sowie optisch speziell schöne Natursteine für die Gartengestaltung oder das Home-Interieur. Die Auswahl an Bodenplatten, Palisaden, Krustenplatten, Marmor- und Ziersplitt etc. ist gross und vielfältig. Ausserdem führen wir ein schönes und günstiges Sortiment an Feinsteinplatten.

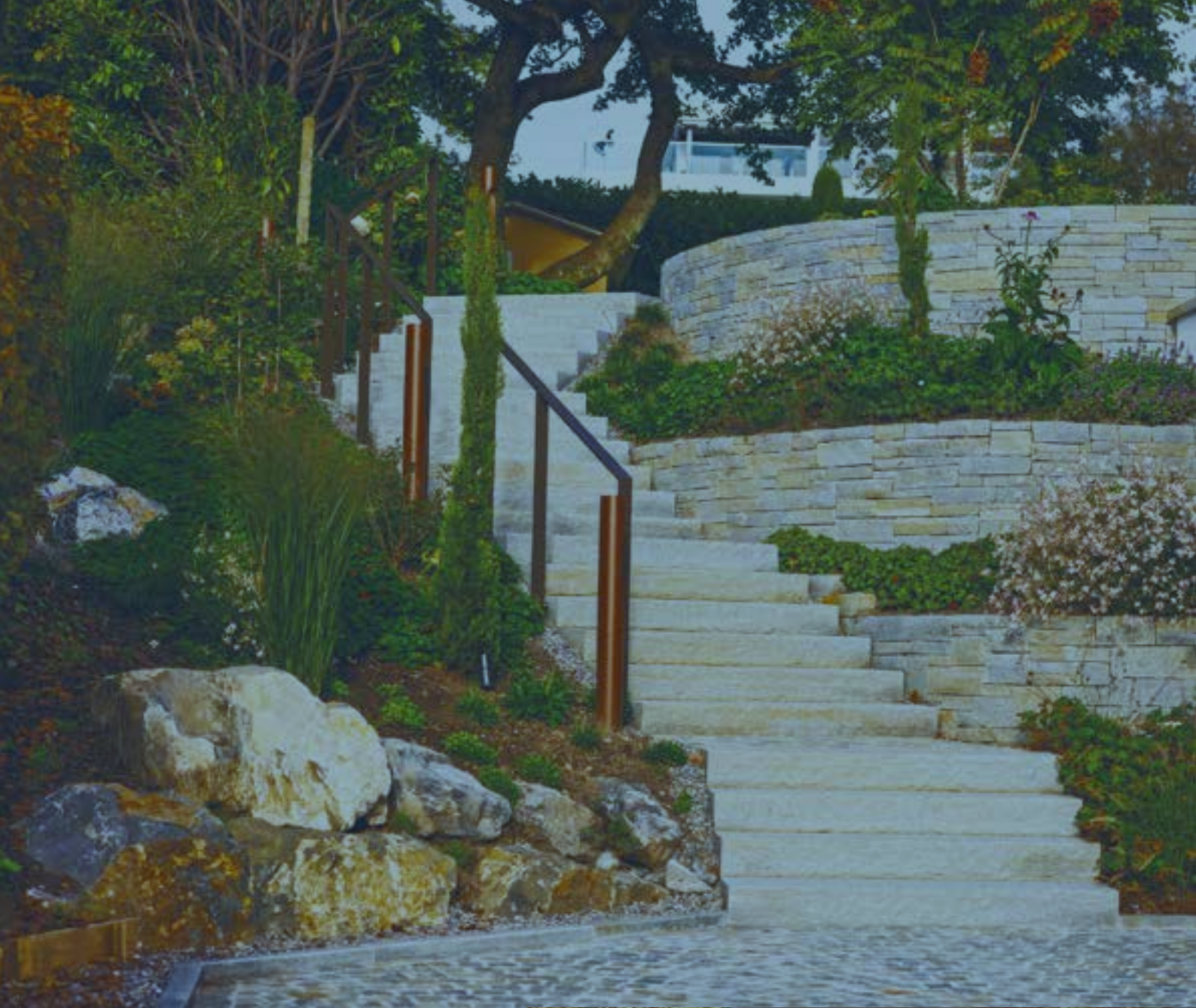
Das kompetente Team von Mattli steht Ihnen jederzeit während der Öffnungszeiten zur Verfügung und hilft Ihnen, die Gartenträume Ihrer Kunden zu verwirklichen. Besuchen Sie unseren frei zugänglichen Ideengarten und lassen Sie sich inspirieren.

Wenn Sie unschlüssig sind und professionelle Beratung benötigen, sind Sie bei uns genau richtig.

Wir freuen uns auf Ihre Kontaktaufnahme und Ihren Besuch.

**Ihr Mattli Naturstein Team**







# Produkte

<b>01</b>	<b>Bodenplatten</b> Mosaikplatten Trittplatten Bodenplatten bruchroh Bodenplatten bearbeitet	<b>04</b>
<b>02</b>	<b>Mauersteine</b> Kleinmauersteine Quadersteine Gestaltungssteine formwild	<b>14</b>
<b>03</b>	<b>Verblender</b> Verblender Verblender Elemente	<b>22</b>
<b>04</b>	<b>Sicht- &amp; Lärmschutz/Pergola</b> Palisaden Pergolapfosten & Kastanienholz Steinkörbe	<b>26</b>
<b>05</b>	<b>Blockstufen/Tritt- &amp; Abdeckplatten</b> Blockstufen Tritt- & Abdeckplatten	<b>32</b>
<b>06</b>	<b>Ziersplitt &amp; Rundkies</b> Ziersplitt Rundkies	<b>37</b>
<b>07</b>	<b>Pflastersteine &amp; Randabschlüsse</b> Pflaster- & Schalensteine Stellplatten	<b>44</b>
<b>08</b>	<b>Findlinge &amp; Mobiliar</b> Findlinge Mobiliar	<b>49</b>
<b>09</b>	<b>Zubehör</b> Pflege & Reinigung Kleber & Fugenmörtel	<b>53</b>
<b>10</b>	<b>AGB's</b>	<b>57</b>



# 01

## Bodenplatten

---

Natursteinbodenplatten für den Aussenbereich sind vielseitig einsetzbar. Zum Beispiel als Mosaik-, Tritt- oder Terrassenplatten bieten sie je nach Bearbeitung einen individuellen Charme.

### Sortiment

---

Mosaikplatten	5
Trittplatten	7
Bodenplatten bruchroh	8
Bodenplatten bearbeitet	10





# Mosaikplatten

**Berechnung pro m<sup>2</sup>:**

Menge (m<sup>2</sup>) × Schichtstärke (m) × Spezifisches Gewicht (2.7)

**Beispiel:**

25 m<sup>2</sup> × 0.05 (5 cm) × 2.7 ≈ 3.4 to.



**07120 Andeer**

geflammt  
3 cm stark  
ca. 80 kg/m<sup>2</sup>

---

CHF 190.-/m<sup>2</sup>



**07123 Apricot**

bruchroh  
2.5 cm stark (kalibriert)  
3-6 Stk/m<sup>2</sup>  
ca. 70 kg/m<sup>2</sup>

---

CHF 99.-/m<sup>2</sup>



**07075 Calanca (Normalformat)**

bruchroh  
3-6 cm stark  
2-4 Stk/m<sup>2</sup>  
ca. 130 kg/m<sup>2</sup>

---

CHF 695.-/to.



**07124 Golden Sand**

bruchroh  
2.5 cm stark (kalibriert)  
3-6 Stk/m<sup>2</sup>  
ca. 70 kg/m<sup>2</sup>

---

CHF 99.-/m<sup>2</sup>



**07127 Hellas-Quarzit**

bruchroh  
2-4 cm stark  
3-6 Stk/m<sup>2</sup>  
ca. 80 kg/m<sup>2</sup>

---

CHF 95.-/m<sup>2</sup>

## Bodenplatten



### 07051 Luserna Farbe gemischt

bruchroh, Format XXL  
2-5 cm stark  
2-4 Stk/m<sup>2</sup>  
ca. 100 kg/m<sup>2</sup>

CHF 490.-/to.



### 07020 Maggia

#### 1. Wahl

bruchroh  
3-6 cm stark  
2-4 Stk/m<sup>2</sup>  
ca. 130 kg/m<sup>2</sup>

#### 2. Wahl

bruchroh, Kanten  
zum Teil gesägt  
3-6 cm stark

CHF 790.-/to.

CHF 550.-/to.



### 07070 Polardur

bruchroh  
7-10 cm stark  
4-6 Stk/m<sup>2</sup>  
ca. 230 kg/m<sup>2</sup>

CHF 150.-/m<sup>2</sup>



### 07040 Porphyр Farbe gemischt

bruchroh, Grossformat dünn  
2-5 cm stark  
2-4 Stk/m<sup>2</sup>  
ca. 100 kg/m<sup>2</sup>

CHF 455.-/to.



### 07031 San Bernadino

bruchroh  
4-6 cm stark  
3-6 Stk/m<sup>2</sup>  
ca. 130 kg/m<sup>2</sup>

CHF 985.-/to.



### 07077 Schiefer black

bruchroh  
2-3 cm stark  
3-5 Stk/m<sup>2</sup>  
ca. 100 kg/m<sup>2</sup>

CHF 685.-/to.



### 07134 Valser-Quarzit

#### 1. Wahl

bruchroh  
3-5 cm stark  
3-6 Stk./m<sup>2</sup>  
ca. 100 kg/m<sup>2</sup>

#### 2. Wahl

bruchroh  
3-5 cm stark  
ca. 100 kg/m<sup>2</sup>

CHF 215.-/m<sup>2</sup>

CHF 170.-/m<sup>2</sup>



### 07128 Verde Spluga-Quarzit

bruchroh  
2.5-5 cm stark  
2-8 Stk/m<sup>2</sup>  
ca. 100 kg/m<sup>2</sup>

CHF 115.-/m<sup>2</sup>



### 07065 Yellow Quarzit/Albino gelb

bruchroh, Grossformat  
2.5-4 cm stark  
4-8 Stk/m<sup>2</sup>  
ca. 90 kg/m<sup>2</sup>

CHF 1240.-/to.



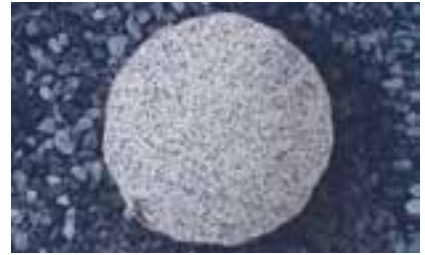
# Trittplatten

## Berechnung pro m<sup>2</sup>:

Menge (m<sup>2</sup>) × Schichtstärke (m) × Spezifisches Gewicht (2.7)

### Beispiel:

25 m<sup>2</sup> × 0.05 (5 cm) × 2.7 ≈ 3.4 to.



### 06023-1 Granit VRC 603

bruchroh/gestockt  
Ø ca. 30 cm  
4-6 cm stark

CHF 19.-/Stk.



### 06023 Granit VRC 603

bruchroh/gestockt  
Ø ca. 45-50 cm  
7-8 cm stark

CHF 49.-/Stk.



### 07070 Poladur

bruchroh  
7-10 cm stark  
4-6 Stk/m<sup>2</sup>  
ca. 230 kg/m<sup>2</sup>

CHF 150.-/m<sup>2</sup>



### 07077 Schiefer black

bruchroh  
2-3 cm stark  
3-5 Stk/m<sup>2</sup>  
ca. 100 kg/m<sup>2</sup>

CHF 685.-/to.



### 09041-09043 Nero Schiefer

bruchroh  
2 Köpfe gesägt  
2 Längskanten roh  
45-55 cm breit  
3-7 cm stark

CHF 88.-/Stk. 150 cm lang

CHF 162.-/Stk. 200 cm lang

CHF 229.-/Stk. 250 cm lang

CHF 288.-/Stk. 300 cm lang



# Bodenplatten bruchroh

## Berechnung pro m<sup>2</sup>:

Menge (m<sup>2</sup>) × Schichtstärke (m) × Spezifisches Gewicht (2.7)

## Beispiel:

25 m<sup>2</sup> × 0.05 (5 cm) × 2.7 ≈ 3.4 to.



### 07102 Apricot

Kanten handbekantet  
60/40, 60/60 cm  
2.5 cm stark (kalibriert)

---

CHF 92.-/m<sup>2</sup>



### 07101 Calanca

Kanten gesägt  
20-50 cm Bahnen  
4-5 cm stark  
freie Längen

---

CHF 169.-/m<sup>2</sup>



### 07103 Golden Sand

Kanten handbekantet  
60/40, 60/60 cm  
2.5 cm stark (kalibriert)

---

CHF 92.-/m<sup>2</sup>



### 07108 Hellas-Quarzit

Kanten gesägt  
2-3 cm stark  
freie Längen

---

CHF 125.-/m<sup>2</sup> 30 cm Bahnen

---

CHF 155.-/m<sup>2</sup> 40 cm Bahnen



### 07013 Porphyrr Farbe gemischt

Kanten gesägt  
20-50 cm Bahnen  
2-5 cm stark  
freie Längen

---

CHF 120.-/m<sup>2</sup>





**07012 Porphyre Farbe gemischt**

Kanten handbekantet  
2-6 cm stark  
freie Längen

---

CHF 75.-/m<sup>2</sup> 10 cm Bahnen

---

CHF 81.-/m<sup>2</sup> 15 cm Bahnen

---

CHF 88.-/m<sup>2</sup> 20 cm Bahnen

---

CHF 90.-/m<sup>2</sup> 25 cm Bahnen

---

CHF 94.-/m<sup>2</sup> 30 cm Bahnen

---

CHF 103.-/m<sup>2</sup> 35 cm Bahnen

---

CHF 105.-/m<sup>2</sup> 40 cm Bahnen



**07109 Luserna Farbe gemischt**

30/40 cm Bahnen  
3-6 cm stark  
freie Längen

---

CHF 90.-/m<sup>2</sup> Kanten handbekantet

---

CHF 88.-/m<sup>2</sup> Kanten gesägt



**07000 - 07003 Maggia**

Kanten gesägt  
30/40 cm Bahnen  
4-6 cm stark  
freie Längen

---

CHF 176.-/m<sup>2</sup>



**07117 Valser-Quarzit**

Kanten gesägt  
3-5 cm stark  
freie Längen

---

CHF 270.-/m<sup>2</sup> 30 cm Bahnen

---

CHF 300.-/m<sup>2</sup> 40 cm Bahnen



**07118 Verde Spluga-Quarzit**

Kanten gesägt  
30/40 cm Bahnen  
2.5-4 cm stark  
freie Längen

---

CHF 230.-/m<sup>2</sup>



# Bodenplatten bearbeitet

### Berechnung pro m<sup>2</sup>:

Menge (m<sup>2</sup>) × Schichtstärke (m) × Spezifisches Gewicht (2.7)

### Beispiel:

25 m<sup>2</sup> × 0.03 (3 cm) × 2.7 ≈ 2 to.

### Richtwerte

Stärke der Platten	Gewicht/m <sup>2</sup>
1.5 cm	40 kg/m <sup>2</sup>
2 cm	54 kg/m <sup>2</sup>
3 cm	81 kg/m <sup>2</sup>
4 cm	108 kg/m <sup>2</sup>



### 05022 Andeer

gestrahlt, Kanten gesägt  
30/40 cm Bahnen  
freie Längen

CHF 188.-/m<sup>2</sup> 2 cm stark

CHF 244.-/m<sup>2</sup> 3 cm stark



### 05060 Bodio Nero

gestrahlt, Kanten gesägt  
30/40 cm Bahnen  
freie Längen

CHF 205.-/m<sup>2</sup> 2 cm stark

CHF 235.-/m<sup>2</sup> 3 cm stark



### 05020 Calanca

gestrahlt, Kanten gesägt  
30/40 cm Bahnen  
freie Längen

CHF 152.-/m<sup>2</sup> 2 cm stark

CHF 180.-/m<sup>2</sup> 3 cm stark



### 05139 Calizzo Azul

gestrahlt & gebürstet  
Kanten gesägt  
40 × 60 × 3 cm

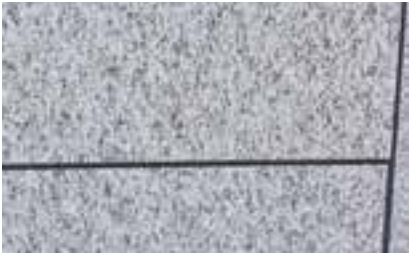
CHF 156.-/m<sup>2</sup>



### 05139 Calizzo Beige

gestrahlt & gebürstet  
Kanten gesägt  
40 × 60 × 3 cm

CHF 156.-/m<sup>2</sup>



**05012 Cresciano**

gestrahlt, Kanten gesägt  
30/40 cm Bahnen  
freie Längen

---

CHF 174.-/m<sup>2</sup> 2 cm stark

---

CHF 195.-/m<sup>2</sup> 3 cm stark



**05013 Dietfurter Kalkstein Gala**

gestrahlt, Kanten gesägt  
30/40 cm Bahnen  
4 cm stark  
freie Längen

---

CHF 155.-/m<sup>2</sup>



**05014 Dietfurter Kalkstein Dolomit**

gestrahlt, offenporig, teils gespachtelt, Kanten gesägt  
30/40 cm Bahnen  
4 cm stark  
freie Längen

---

CHF 190.-/m<sup>2</sup>



**05040 Guber Quarzsandstein**

geflammt, Kanten gesägt  
20-40 cm Bahnen  
4 cm stark  
freie Längen

---

CHF 295.-/m<sup>2</sup>



**05115 Kanfanar**

antik gebürstet, Kanten gesägt  
30/40 cm Bahnen  
3 cm stark  
freie Längen

---

CHF 150.-/m<sup>2</sup>



**05114 Kirchheimer Muschelkalk KUAKER**

gestrahlt, ungespachtelt, Kanten gesägt  
30/40 cm Bahnen  
freie Längen

---

CHF 145.-/m<sup>2</sup> 3 cm stark

---

CHF 163.-/m<sup>2</sup> 4 cm stark



**05011 Lodrino**

gestrahlt, Kanten gesägt  
30/40 cm Bahnen  
freie Längen

---

CHF 125.-/m<sup>2</sup> 2 cm stark

---

CHF 140.-/m<sup>2</sup> 3 cm stark



**05116 Luserna Farbe gemischt**

geflammt, Kanten gesägt  
30/40 cm Bahnen  
freie Längen

---

CHF 108.-/m<sup>2</sup> 2 cm stark

---

CHF 139.-/m<sup>2</sup> 3 cm stark



**05006 Maggia Boschetto hell**

gestrahlt, Kanten gesägt  
30/40 cm Bahnen  
freie Längen

---

CHF 108.-/m<sup>2</sup> 2 cm stark

---

CHF 137.-/m<sup>2</sup> 3 cm stark



## Bodenplatten



### 05001 Maggia dunkel antico

gestrahlt, Kanten gesägt/leicht abgerundet  
30/40 cm Bahnen  
freie Längen

---

CHF 137.-/m<sup>2</sup> 2 cm stark

---

CHF 165.-/m<sup>2</sup> 3 cm stark



### 05015 Onsernone 1. Wahl

gestrahlt, kann Salzlöcher aufweisen, Kanten gesägt  
30/40 cm Bahnen  
freie Längen

---

CHF 160.-/m<sup>2</sup> 2 cm stark

---

CHF 205.-/m<sup>2</sup> 3 cm stark



### 05016 Onsernone 2. Wahl

gestrahlt, stark strukturiert mit Salzlöcher, Kanten gesägt  
30/40 cm Bahnen  
freie Längen

---

CHF 135.-/m<sup>2</sup> 2 cm stark

---

CHF 140.-/m<sup>2</sup> 3 cm stark



### 06014 Polardur

geflammt, Kanten gesägt  
30/40 cm Bahnen  
freie Längen

---

CHF 119.-/m<sup>2</sup> 2 cm stark

---

CHF 139.-/m<sup>2</sup> 3 cm stark



### 05122 Porphyre Farbe gemischt

geflammt, Kanten gesägt  
30/40 cm Bahnen  
freie Längen

---

CHF 139.-/m<sup>2</sup> 2 cm stark

---

CHF 176.-/m<sup>2</sup> 3 cm stark



### 05023 San Bernardino

gestrahlt, Kanten gesägt  
30/40 cm Bahnen  
freie Längen

---

CHF 175.-/m<sup>2</sup> 2 cm stark

---

CHF 208.-/m<sup>2</sup> 3 cm stark



### 05127 Serizzo

geflammt, Kanten gesägt  
30/40 cm Bahnen  
freie Längen

---

CHF 79.-/m<sup>2</sup> 2 cm stark

---

CHF 95.-/m<sup>2</sup> 3 cm stark



**05136 Valsler-Quarzit**

gestrahlt, Kanten gesägt  
30/40 cm Bahnen  
freie Längen

---

CHF 248.-/m<sup>2</sup> 2 cm stark

---

CHF 290.-/m<sup>2</sup> 3 cm stark



**05137 Verde Spluga-Quarzit**

geflammt, Kanten gesägt  
30/40 cm Bahnen  
3 cm stark  
freie Längen

---

CHF 288.-/m<sup>2</sup>



**05138 Visso Montenegro**

gestrahlt, Kanten gesägt  
30/40 cm Bahnen  
3 cm stark  
freie Längen

---

CHF 138.-/m<sup>2</sup>



**05131 Travertin Ivory Creme**

ungespachtelt, getrommelt

---

CHF 95.-/m<sup>2</sup> Römisch Verband klein

---

CHF 137.-/m<sup>2</sup> Römisch Verband gross

---

CHF 90.-/m<sup>2</sup> 40 x 3 cm, freie Längen



**05120 Pietra Piasentina**

geflammt, Kanten gesägt  
freie Längen

---

CHF 109.-/m<sup>2</sup> 30 x 2 cm

---

CHF 122.-/m<sup>2</sup> 40 x 2 cm

---

CHF 135.-/m<sup>2</sup> 30 x 3 cm

---

CHF 153.-/m<sup>2</sup> 40 x 3 cm



# 02 Mauersteine

---

Mauersteine werden in verschiedenen Grössen und Formen produziert. Kleinmauersteine dienen oftmals dem optischen Zweck, wobei die grossen Quader- & Flussverbauungssteine meist als Hangsicherung eingesetzt werden.

## Sortiment

---

Kleinmauersteine	15
Quadersteine	19
Gestaltungssteine formwild	21



# Kleinmauersteine

## Berechnung pro m<sup>2</sup>:

Menge (m<sup>2</sup>) × Schichttiefe (m) × Spezifisches Gewicht (2.7)

### Beispiel:

25 m<sup>2</sup> × 0.2 (20 cm) × 2.7 ≈ 13.5 to.

## Richtwerte

Tiefe der Mauersteine	Gewicht/m <sup>2</sup>
10 cm	ca. 270 kg/m <sup>2</sup>
15 cm	ca. 400 kg/m <sup>2</sup>
20 cm	ca. 540 kg/m <sup>2</sup>
25 cm	ca. 680 kg/m <sup>2</sup>
30 cm	ca. 810 kg/m <sup>2</sup>



### 01010 Bodio Nero

roh gespalten  
ca. 8-20 cm hoch  
ca. 15-20 cm tief  
ca. 20-50 cm lang

CHF 770.-/to.



### 01005 Calanca

roh gespalten  
ca. 5-20 cm hoch  
ca. 15-25 cm tief  
ca. 30-50 cm lang

CHF 565.-/to.



### 01006 Calanca 2. Wahl

roh gespalten  
ca. 10-30 cm hoch  
max. 35 cm tief  
ca. 20-50 cm lang

CHF 375.-/to.



### 01007 Calanca Schichten

roh gespalten  
18/20/25 cm hoch  
ca. 20-30 cm tief  
ca. 30-50 cm lang

CHF 875.-/to.



### 01129 Calizzo Azul

Ansicht gespalten, Lager und  
Köpfe gesägt  
7.5/15/22.5 cm hoch  
ca. 18 cm tief  
freie Längen

CHF 480.-/m<sup>2</sup>



**Mauersteine**



**01128 Calizzo Beige**

Ansicht gespalten, Lager und Köpfe gesägt  
7.5/15/22.5 cm hoch  
ca. 18 cm tief  
freie Längen

---

CHF 480.-/m<sup>2</sup>



**01107 Guber Schichten hinterbetoniert**

roh gespalten/bossiert  
ca. 15-20 cm tief  
freie Längen (max. 60 cm)

---

CHF 387.-/m<sup>2</sup> 10 cm hoch

---

CHF 374.-/m<sup>2</sup> 20 cm hoch

---

CHF 366.-/m<sup>2</sup> 25 cm hoch



**01108 Guber Schottisch hinterbetoniert**

roh gespalten/bossiert  
ca. 15-20 cm tief  
freie Längen

---

CHF 325.-/m<sup>2</sup> 6-20 cm hoch

---

CHF 313.-/m<sup>2</sup> 10-20 cm hoch



**01020 Granit grau**

roh gespalten  
20 cm tief  
40-60 cm lang

---

CHF 280.-/to. 10 cm hoch

---

CHF 270.-/to. 20 cm hoch



**02050 Granit grau**

Ansicht gespalten  
Lager und Köpfe gesägt  
20 x 20 x 40 cm

---

CHF 450.-/to.



**01030 Jura Kalksteine**

roh gespalten, allseitig gerichtet  
8-10, 12, 16, 20, 25 cm hoch  
ca. 25 cm tief  
freie Längen

---

CHF 720.-/to.



**01110 Kirchheimer Muschelkalk**

roh gespalten  
ca. 8-15/15-25 cm hoch  
ca. 15-25 cm tief  
ca. 20-50 cm lang

---

CHF 415.-/to.



**01105 Kirchheimer Muschelkalk KUAKER**

Ansicht gespalten, Lager und Köpfe gesägt  
6/9/15 cm hoch  
ca. 18 cm Einbindetiefe  
freie Längen

---

CHF 396.-/m<sup>2</sup>



**02000 - 02002 Lodrino**

Ansicht gespalten, Lager und Köpfe gesägt  
ca. 20 cm tief  
freie Längen

---

CHF 610.-/to. 5 cm hoch

---

CHF 525.-/to. 10 cm hoch

---

CHF 460.-/to. 15 cm hoch

---

CHF 440.-/to. 20 cm hoch

---

CHF 450.-/to. 25 cm hoch



**01000 - 01001 Lodrino**

roh gespalten  
ca. 20-25 cm hoch  
ca. 20-30 cm tief  
ca. 25-40 cm lang

---

CHF 490.-/to.



**01112 Luserna Farbe gemischt**

Ansicht gespalten, Lager und Köpfe gesägt  
10/15 cm hoch  
ca. 20 cm tief  
20-60 cm lang

---

CHF 320.-/m<sup>2</sup>



**01111-02 Luserna Farbe gemischt**

roh gespalten  
unregelmässig  
ca. 15-30 cm hoch  
ca. 15-30 cm tief  
ca. 20-60 cm lang

---

CHF 250.-/to.



**01111-T Luserna Farbe gemischt**

roh gespalten  
ca. 18-25 cm tief  
freie Längen

---

CHF 410.-/to. 6/8 cm hoch

---

CHF 410.-/to. 8/12 cm hoch

---

CHF 430.-/to. 12/15 cm hoch



**01111 Luserna Farbe gemischt**

roh gespalten  
freie Längen

---

CHF 365.-/to. 4/6 × 4/6 cm

---

CHF 355.-/to. 6/8 × 6/8 cm

---

CHF 355.-/to. 8/12 × 8/12 cm

---

CHF 394.-/to. 12/15 × 12/15 cm



**01009 Maggia Sichtmauersteine**

Ansicht gegen Lager gespalten,  
Lager gespalten, Köpfe gesägt  
ca. 18-20 cm tief  
ca. 30-60 cm lang

---

CHF 835.-/to. 5/10 cm hoch

---

CHF 770.-/to. 15/20 cm hoch



**01002 Maggia**

roh gespalten  
ca. 4-10 cm hoch  
ca. 20 cm tief  
freie Längen

---

CHF 840.-/to. 1A Qualität

---

CHF 640.-/to. normale Qualität



**01003 Maggia**

roh gespalten  
ca. 10-25 cm hoch  
ca. 20-25 cm tief  
freie Längen

---

CHF 840.-/to. 1A Qualität

---

CHF 570.-/to. normale Qualität



**02030 Maggia Sassmadon**

Ansicht im Lager gespalten  
Lager und Köpfe gesägt  
8/17 cm hoch  
freie Längen

---

CHF 315.-/m<sup>2</sup> 10 cm tief

---

CHF 405.-/m<sup>2</sup> 20 cm tief

---

CHF 540.-/m<sup>2</sup> 30 cm tief



## Mauersteine



### 02040 Maggia Systemmauersteine

Ansicht gegen Lager gespalten  
Lager und Köpfe gesägt  
4-25 cm hoch (wählbar)  
freie Längen

---

CHF 453.-/m<sup>2</sup> 3-8 cm tief\*

---

CHF 405.-/m<sup>2</sup> 10-25 cm tief\*  
\*zu definieren



### 01118 Pietra Piasentina

Ansicht gespalten,  
restliche Seiten gesägt  
fix 10/15/20 hoch  
freie Längen

---

CHF 300.-/m<sup>2</sup> ca. 15 cm tief

---

CHF 380.-/m<sup>2</sup> ca. 20 cm tief



### 01045 Polardur

roh gespalten  
ca. 5-20 cm hoch  
ca. 10-25 cm tief  
freie Längen

---

CHF 390.-/to.



### 02119 Polardur

Ansicht gespalten/bossiert  
Lager und Köpfe gesägt  
ca. 20 cm tief, freie Längen

---

CHF 349.-/m<sup>2</sup> 8 cm hoch

---

CHF 315.-/m<sup>2</sup> 16 cm hoch

---

CHF 308.-/m<sup>2</sup> 24 cm hoch



### 01121 St. Léonard

roh gespalten, kleinere Wahl  
ca. 500 kg/m<sup>2</sup>

---

CHF 380.-/to.



### 01013 Sandstein

roh gespalten  
ca. 8-20 cm hoch  
ca. 20 cm tief  
freie Längen

---

CHF 420.-/to.



### 02150 San Bernardino

Ansicht gegen Lager gespalten,  
Lager und Köpfe gesägt  
4-12 cm hoch (zu definieren)  
ca. 15 cm tief  
freie Längen

---

CHF 650.-/m<sup>2</sup>



### 01120 San Bernardino

roh gespalten  
ca. 5-20 cm hoch  
ca. 20-25 cm tief  
ca. 20-40 cm lang

---

CHF 560.-/to.



### 02120 San Bernardino

Ansicht im Lager gespalten,  
Lager und Köpfe gesägt  
ca. 15 cm tief  
ca. 30-80 cm lang

---

CHF 670.-/m<sup>2</sup> 10 cm hoch

---

CHF 645.-/m<sup>2</sup> 14 cm hoch

---

CHF 625.-/m<sup>2</sup> 16 cm hoch

---

CHF 625.-/m<sup>2</sup> 20 cm hoch

# Quadersteine

## Berechnung pro m<sup>2</sup>

Menge (m<sup>2</sup>) × Schichttiefe (m) × Spezifisches Gewicht (2.7)

### Beispiel:

25 m<sup>2</sup> × 0.4 (40 cm) × 2.7 ≈ 27 to.

## Berechnung pro m<sup>1</sup>:

Menge (m<sup>1</sup>) × Schichttiefe (m) × Schichthöhe (m)  
× Spezifisches Gewicht (2.7)

### Beispiel:

25 m<sup>1</sup> × 0.4 (40 cm) × 0.4 (40 cm) × 2.7 ≈ 11 to.

## Richtwerte

Tiefe der Quadersteine	Gewicht/m <sup>2</sup>	Gewicht/m <sup>1</sup>
30 cm	800 kg/m <sup>2</sup>	240 kg/m <sup>1</sup>
40 cm	1100 kg/m <sup>2</sup>	430 kg/m <sup>1</sup>
50 cm	1350 kg/m <sup>2</sup>	680 kg/m <sup>1</sup>



### 03000 - 03004 Alto Ticino

roh gespalten  
mit Bohrlöcher  
freie Längen

CHF 280.-/to. 40×40 cm, ±5 cm

CHF 280.-/to. 50×50 cm, ±5 cm

CHF 175.-/to. 40-60×40-60 cm



### 03012 Bodio Nero

roh gespalten  
mit Bohrlöcher  
freie Längen

CHF 275.-/to. 40-60×40-60 cm

### 03012-1 - 03013 Calanca

roh gespalten  
mit Bohrlöcher  
freie Längen

CHF 336.-/to. 30×30 cm, ±5 cm

CHF 315.-/to. 40×40 cm, ±5 cm

CHF 305.-/to. 50×50 cm, ±5 cm

CHF 250.-/to. 40-60×40-60 cm





## Mauersteine



### 03015 Guber

roh gespalten  
mit Bohrlöcher  
freie Längen

---

CHF 340.-/to. 30 cm hoch, ±5 cm

---

CHF 315.-/to. 40 cm hoch, ±5 cm

---

CHF 300.-/to. 50 cm hoch, ±5 cm



### 03020 - 03022 Granit Polen

roh gespalten  
mit Bohrlöcher  
freie Längen

---

CHF 235.-/to. 30×30 cm, ±5 cm

---

CHF 235.-/to. 40×40 cm, ±5 cm

---

CHF 235.-/to. 50×50 cm, ±5 cm



### 03080 Kirchheimer Muschelkalk

roh gespalten  
mit Bohrlöcher  
freie Längen

---

CHF 320.-/to. 40-50×40-50 cm



### 03040 - 03041 Jura

roh gespalten, allseitig gerichtet  
mit Bohrlöcher  
freie Längen

---

CHF 340.-/to. 40×40 cm, ±5 cm

---

CHF 340.-/to. 50×50 cm, ±5 cm



### 03052 Polardur

roh gespalten  
mit Bohrlöcher  
freie Längen

---

CHF 450.-/to. 30×30 cm, ±5 cm

---

CHF 430.-/to. 45×45 cm, ±5 cm

# Gestaltungssteine formwild

## Berechnung pro m<sup>2</sup>:

Menge (m<sup>2</sup>) × Schichttiefe (m) × Spezifisches Gewicht (2.7)

## Beispiel:

25 m<sup>2</sup> × 0.4 (40 cm) × 2.7 ≈ 27 to.



### 04020 Guber

formwild  
150 - 500 kg  
500 - 1000 kg  
1000 - 2000 kg

CHF 60.-/to.



### 04080 Gotthard Granit

formwild  
200 - 500 kg  
500 - 1000 kg  
1000 - 2000 kg  
2000 - 5000 kg

CHF 95.-/to.



### 04050 Jura

formwild  
150 - 500kg  
500 - 1000kg  
1000 - 2000kg

CHF 185.-/to.



### 04011 Urschweizer HC

formwild  
50 - 300 kg  
300 - 1000 kg  
1000 - 3000 kg

CHF 115.-/to.



# 03

# Verblender

Verblender sind dünne Platten zur Verkleidung einer Fassade. Sie machen aus einer unscheinbaren Wand ein individuelles Kunstwerk.

## Sortiment

---

Verblender	23
Verblender Elemente	24





# Verblender

## Berechnung pro m<sup>2</sup>:

Menge (m<sup>2</sup>) × Schichtstärke (m) × Spezifisches Gewicht (2.7)

### Beispiel:

25 m<sup>2</sup> × 0.02 (2 cm) × 2.7 ≈ 1.35 to.



### 06180 Calanca

Ansicht gespalten, Rest gesägt  
ca. 2 cm stark

---

CHF 170.-/m<sup>2</sup> 5 cm hoch

---

CHF 170.-/m<sup>2</sup> 10 cm hoch

---

CHF 170.-/m<sup>2</sup> 15 cm hoch



### 06181 Jura-Kalk

Ansicht bossiert, Rest gesägt  
ca. 2 cm stark

---

CHF 175.-/m<sup>2</sup> 4 cm hoch

---

CHF 175.-/m<sup>2</sup> 9 cm hoch

---

CHF 175.-/m<sup>2</sup> 14 cm hoch

---

CHF 175.-/m<sup>2</sup> 19 cm hoch



### 06182 Luserna

Ansicht gespalten, Rest gesägt  
ca. 1-2 cm stark

---

CHF 125.-/m<sup>2</sup> 10 cm hoch

---

CHF 125.-/m<sup>2</sup> 15 cm hoch

---

CHF 125.-/m<sup>2</sup> 20 cm hoch



### 06183 Onsernone

Ansicht gespalten, Rest gesägt  
ca. 1-2 cm stark

---

CHF 150.-/m<sup>2</sup> 4.8 cm hoch

---

CHF 150.-/m<sup>2</sup> 9.8 cm hoch

---

CHF 150.-/m<sup>2</sup> 14.8 cm hoch



### 06184 Onsernone

Ansicht geschliffen, Rest gesägt  
ca. 1-2 cm stark

---

CHF 130.-/m<sup>2</sup> 4.8 cm hoch

---

CHF 130.-/m<sup>2</sup> 9.8 cm hoch

---

CHF 130.-/m<sup>2</sup> 14.8 cm hoch

---

CHF 130.-/m<sup>2</sup> gestrahlt



### 02119 Polardur

Ansicht bossiert, Rest gesägt  
ca. 3-4 cm stark

---

CHF 245.-/m<sup>2</sup> 7.5 cm hoch

---

CHF 215.-/m<sup>2</sup> 10 cm hoch

---

CHF 180.-/m<sup>2</sup> 15 cm hoch



### 06187 San Bernadino

Ansicht gespalten, Rest gesägt  
ca. 1.5-2 cm stark

---

CHF 210.-/m<sup>2</sup> bis 10 cm hoch



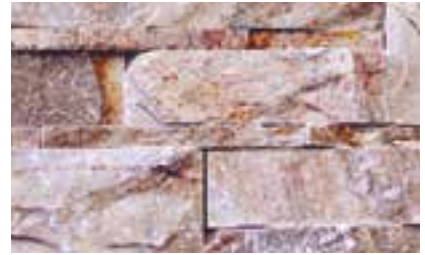
# Verblender Elemente

## Berechnung pro m<sup>2</sup>:

Menge (m<sup>2</sup>) × Schichtstärke (m) × Spezifisches Gewicht (2.7)

## Beispiel:

25 m<sup>2</sup> × 0.02 (2 cm) × 2.7 ≈ 1.35 to.



### 06281 Quarzit Beige

Ansicht bruchroh  
Vorgeklebt  
18 × 35 × 1.5-2.5 cm

48 Boxen / Palette  
15.12 m<sup>2</sup> / Palette

CHF 125.-/m<sup>2</sup>



### 06282 Quarzit Verde

Ansicht bruchroh  
Vorgeklebt  
18 × 35 × 1.5-2.5 cm

48 Boxen / Palette  
15.12 m<sup>2</sup> / Palette

CHF 125.-/m<sup>2</sup>



### 06283 Quarzit Grigio

Ansicht bruchroh  
Vorgeklebt  
18 × 35 × 1.5-2.5 cm

48 Boxen / Palette  
15.12 m<sup>2</sup> / Palette

CHF 125.-/m<sup>2</sup>



### 06285 Quarzit Bianco

Ansicht bruchroh  
Vorgeklebt  
18 × 35 × 1.5-2.5 cm

48 Boxen / Palette  
15.12 m<sup>2</sup> / Palette

CHF 125.-/m<sup>2</sup>



### 06286 Quarzit Nero

Ansicht bruchroh  
Vorgeklebt  
18 × 35 × 1.5-2.5 cm

48 Boxen / Palette  
15.12 m<sup>2</sup> / Palette

CHF 125.-/m<sup>2</sup>



### 06288 Quarzit La Spezia

Ansicht bruchroh  
Vorgeklebt  
18 × 35 × 1.5-2.5 cm

48 Boxen / Palette  
15.12 m<sup>2</sup> / Palette

CHF 125.-/m<sup>2</sup>



### 06289 Quarzit Vienna

Ansicht bruchroh  
Vorgeklebt  
18 × 35 × 1.5-2.5 cm

48 Boxen / Palette  
15.12 m<sup>2</sup> / Palette

CHF 125.-/m<sup>2</sup>



**06290 Quarzit Smeraldo**

Ansicht bruchroh  
Vorgeklebt  
18 × 35 × 1.5-2.5 cm

48 Boxen / Palette  
15.12 m<sup>2</sup> / Palette

CHF 125.-/m<sup>2</sup>



**06292 Quarzit Savona**

Ansicht bruchroh  
Vorgeklebt  
18 × 35 × 1.5-2.5 cm

48 Boxen / Palette  
15.12 m<sup>2</sup> / Palette

CHF 125.-/m<sup>2</sup>



**06296 Quarzit Trieste**

Ansicht bruchroh  
Vorgeklebt  
10 × 36 × 0.8-1.2 cm

96 Boxen / Palette  
41.472 m<sup>2</sup> / Palette

CHF 88.-/m<sup>2</sup>

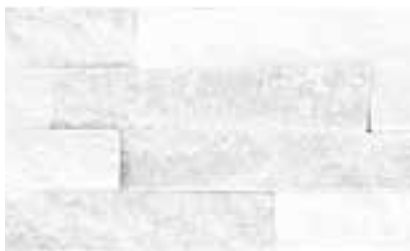


**06297 Quarzit Udine**

Ansicht bruchroh  
Vorgeklebt  
10 × 36 × 0.8-1.2 cm

96 Boxen / Palette  
41.472 m<sup>2</sup> / Palette

CHF 88.-/m<sup>2</sup>



**06298 Quarzit Venezia**

Ansicht bruchroh  
Vorgeklebt  
10 × 36 × 0.8-1.2 cm

96 Boxen / Palette  
41.472 m<sup>2</sup> / Palette

CHF 88.-/m<sup>2</sup>



**06299 Quarzit Vicenza**

Ansicht bruchroh  
Vorgeklebt  
10 × 36 × 0.8-1.2 cm

96 Boxen / Palette  
41.472 m<sup>2</sup> / Palette

CHF 88.-/m<sup>2</sup>



**06301 Innsbruck**

Ansicht bruchroh  
Vorgeklebt  
30 × 60 × 5 cm

20 Boxen / Palette  
6 m<sup>2</sup> / Palette

CHF 215.-/m<sup>2</sup>



**06300 Vipiteno**

Ansicht bruchroh  
Vorgeklebt  
30 × 60 × 5 cm

20 Boxen / Palette  
6 m<sup>2</sup> / Palette

CHF 215.-/m<sup>2</sup>



**06302 Trento**

Ansicht bruchroh  
Vorgeklebt  
18 × 35 × 3.5 cm

CHF 170.-/m<sup>2</sup>



# 04 Sicht- & Lärmschutz Pergola

---

Palisaden und Steinkörbe dienen meist zur Abgrenzung oder als Sichtschutz. Sie überzeugen nicht nur in ihrer Funktion, sondern sind auch optisch sehr ansprechend.

## Sortiment

---

Palisaden	27
Pergolapfosten & Kastanienholz	29
Steinkörbe	30



# Palisaden

## Berechnung pro Stk.:

Länge (m) × Breite (m) × Schichtstärke (m) × Spezifisches Gewicht (2.7)

### Beispiel:

2.5 m × 0.25 (25 cm) × 0.06 (6 cm) × 2.7 ≈ 100 kg



### 09017 Calanca Palidoni

Ansicht & Rückseite gespalten  
Kanten gesägt  
(Kanten NICHT nachgerichtet)

25 × 5-6 cm

---

CHF 210.-/m<sup>2</sup> 100-120 cm lang

---

CHF 225.-/m<sup>2</sup> 121-200 cm lang

---

CHF 268.-/m<sup>2</sup> 201-250 cm lang

### 09016 Calanca Palisaden

Ansicht & Rückseite gespalten  
Kanten gesägt  
(Kanten nachgerichtet)

25 × 5-6 cm

---

CHF 298.-/m<sup>2</sup> 100-120 cm lang

---

CHF 345.-/m<sup>2</sup> 121-200 cm lang

---

CHF 408.-/m<sup>2</sup> 201-250 cm lang

### 09016 Calanca Palisaden

Ansicht & Rückseite gespalten  
Kanten gesägt  
(Kanten nachgerichtet)

25 × 7-8 cm

---

CHF 354.-/m<sup>2</sup> 100-120 cm lang

---

CHF 396.-/m<sup>2</sup> 121-200 cm lang

---

CHF 465.-/m<sup>2</sup> 201-250 cm lang

---

CHF 530.-/m<sup>2</sup> 251-300 cm lang

### Preiszuschlag beachten!

Bei einer Bestellmenge unter 10 Stk. gleicher Masse gibt es einen Preiszuschlag von 30%.



**Sicht- & Lärmschutz, Pergola**



**09145 Granit grau**

allseitig geflammt  
25 x 8 cm breit

---

CHF 83.-/Stk. 150 cm lang

---

CHF 110.-/Stk. 200 cm lang

---

CHF 138.-/Stk. 250 cm lang



**09060-09067 Lodrino**

Ansicht & Rückseite bruchroh,  
Kanten gesägt  
25 x 6 cm

---

CHF 96.-/Stk. 200 cm lang

---

CHF 112.-/Stk. 225 cm lang

---

CHF 132.-/Stk. 250 cm lang



**09060-09067 Lodrino**

Ansicht & Rückseite bruchroh,  
Kanten gesägt  
25 x 8 cm

---

CHF 115.-/Stk. 200 cm lang

---

CHF 136.-/Stk. 225 cm lang

---

CHF 155.-/Stk. 250 cm lang

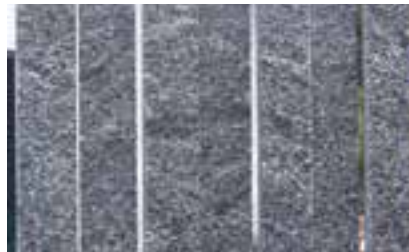


**09090 Luserna**

Ansicht & Rückseite bruchroh,  
Kanten gesägt  
25 x 6-9 cm

---

CHF 75.-/m<sup>1</sup> 120-250 cm lang



**09071-09079 Maggia Boschetto**

Ansicht & Rückseite bruchroh  
Kanten gesägt  
25 x 6 cm

---

CHF 55.-/m<sup>1</sup> 130-190 cm lang

---

CHF 65.-/m<sup>1</sup> 200-240 cm lang



**09071-09079 Maggia Boschetto**

Ansicht & Rückseite bruchroh  
Kanten gesägt  
25 x 8 cm

---

CHF 70.-/m<sup>1</sup> 130-190 cm lang

---

CHF 86.-/m<sup>1</sup> 200-240 cm lang



**09030-09033 Schieferpalisaden**

allseitig bruchroh  
1 Kopf gebrochen  
ca. 6-10 cm stark/breit

---

CHF 24.-/Stk. 100 cm lang

---

CHF 36.-/Stk. 150 cm lang

---

CHF 48.-/Stk. 200 cm lang

---

CHF 76.-/Stk. 250 cm lang



**09034-09035 Schieferplatten**

allseitig bruchroh  
1 Kopf gebrochen  
25 x 3-7 cm

---

CHF 92.-/Stk. 200 cm lang

---

CHF 132.-/Stk. 250 cm lang



**09040-09043 Schieferplatten**

allseitig bruchroh  
1 Kopf gebrochen  
50 x 3-7 cm

---

CHF 108.-/Stk. 150 cm lang

---

CHF 184.-/Stk. 200 cm lang

---

CHF 263.-/Stk. 250 cm lang

---

CHF 330.-/Stk. 300 cm lang

# Pergolapfosten & Kastanienholz

## Berechnung pro Stk.:

Länge (m) × Breite (m) × Schichtstärke (m) × Spezifisches Gewicht (2.7)

### Beispiel:

2.8 m × 0.25 (25 cm) × 0.08 (8 cm) × 2.7 ≈ 150 kg



### 10042-1 Calanca

Ansicht & Rückseite bruchroh  
oben mit Auskerbung  
25 × 7-8 × 280-300 cm

CHF 305.-/Stk. Kanten gesägt

CHF 390.-/Stk. Kanten geflammt

CHF 485.-/Stk. Kanten gerichtet



### 10040 Lodrino

Ansicht & Rückseite bruchroh  
oben mit Auskerbung  
25 × 8-10 × 280-300 cm

CHF 270.-/Stk. Kanten gesägt

CHF 330.-/Stk. Kanten gestrahlt

CHF 410.-/Stk. Kanten gerichtet



### 10033 Luserna

Ansicht & Rückseite bruchroh  
oben mit Auskerbung  
25 × 6-9 × 280 cm

CHF 265.-/Stk. Kanten gesägt



### 10050 - 10053 Pergolaholz

8-12 cm Durchmesser  
3/4/5/6 m lang

CHF 17.-/m<sup>1</sup>



# Steinkörbe

Diverse Steinkörbe in verschiedenen Massen erhältlich -  
Preis auf Anfrage







# 05

## Blockstufen Tritt- & Abdeck- platten

---

Blockstufen sind Treppentritte, die aus einem massiven Stück bestehen. Trittplatten hingegen, werden bei bereits bestehenden Betontreppen als Abdeckung verwendet. Abdeckplatten sind häufig auf Mauerwerken als Abschlüsse vorzufinden.

### Sortiment

---

Blockstufen	33
Tritt- & Abdeckplatten	35



# Blockstufen

## Berechnung pro m<sup>2</sup>:

Menge (m<sup>3</sup>) × Schichttiefe (m) × Schichthöhe (m)  
× Spezifisches Gewicht (2.7)

### Beispiel:

25 m<sup>3</sup> × 0.35 (35 cm) × 0.15 (15 cm) × 2.7 ≈ 3.5 to.



### 11002 Calanca

Oberfläche gestrahlt  
35 × 15 cm

CHF 268.-/m<sup>1</sup> Ansicht gesägt

CHF 295.-/m<sup>1</sup> Ansicht geflammt

CHF 390.-/m<sup>1</sup> Ansicht gerichtet



### 11002 Calanca

Oberfläche bruchroh  
35 × 15 cm

CHF 245.-/m<sup>1</sup> Ansicht gesägt

CHF 268.-/m<sup>1</sup> Ansicht geflammt

CHF 365.-/m<sup>1</sup> Ansicht gerichtet



### 11003 Granit grau

allseitig gestrahlt  
35 × 15 cm

CHF 110.-/Stk. 100 cm lang

CHF 130.-/Stk. 125 cm lang

CHF 160.-/Stk. 150 cm lang



### 11000 Lodrino

Oberfläche gestrahlt  
35 × 15 cm

CHF 165.-/m<sup>1</sup> Ansicht gesägt

CHF 180.-/m<sup>1</sup> Ansicht gestrahlt



### 11041 Luserna

Oberfläche bruchroh  
35 × 15 cm

CHF 250.-/m<sup>1</sup> Ansicht gesägt/gefast

CHF 295.-/m<sup>1</sup> Ansicht geflammt

CHF 330.-/m<sup>1</sup> Ansicht roh gerichtet



## Blockstufen Tritt- & Abdeckplatten



### 11041 Luserna

Oberfläche geflammt  
35 x 15 cm

---

CHF 235.-/m<sup>1</sup> Ansicht gesägt/gefast

---

CHF 275.-/m<sup>1</sup> Ansicht geflammt

---

CHF 310.-/m<sup>1</sup> Ansicht roh gerichtet



### 11041 Luserna Naturstufen

allseitig gespalten  
ca. 12-18 cm hoch  
ca. 40-50 cm tief  
ca. 80-100 cm lang

---

CHF 150.-/m<sup>1</sup>



### 11001 Maggia

Oberfläche bruchroh/geregelt  
35 x 15 cm

---

CHF 400.-/m<sup>1</sup> Ansicht gesägt

---

CHF 340.-/m<sup>1</sup> Ansicht roh gebrochen

---

CHF 540.-/m<sup>1</sup> Ansicht gespitzt mit  
Fase



### 11059 Onsernone

Oberfläche gestrahlt  
35 x 15 cm

---

CHF 340.-/m<sup>1</sup> Ansicht gesägt

---

CHF 355.-/m<sup>1</sup> Ansicht aufgeraut



### 11016 Porphy Alto Adige

35 x 15 cm

---

CHF 326.-/m<sup>1</sup> Oberfläche  
bruchroh, Ansicht  
bossiert

---

CHF 315.-/m<sup>1</sup> Oberfläche ge-  
flammt, Ansicht  
geflammt

# Tritt- & Abdeckplatten

## Berechnung pro m<sup>2</sup>:

Menge (m<sup>3</sup>) × Breite (m) × Schichtstärke (m) × Spezifisches Gewicht (2.7)

## Beispiel:

25 m<sup>3</sup> × 0.4 (40 cm) × 0.05 (5 cm) × 2.7 ≈ 1.35 to.



### 11035 Calanca

Oberfläche bruchroh  
1-häuptig roh gerichtet  
ca. 4-5 cm stark

CHF 160.-/m<sup>1</sup> 30 cm breit

CHF 215.-/m<sup>1</sup> 40 cm breit



### 11037 Kirchheimer Muschelkalk KUAKER

Oberfläche gesägt  
1-häuptig bossiert  
4 cm stark

CHF 85.-/m<sup>1</sup> 25 cm breit

CHF 100.-/m<sup>1</sup> 30 cm breit



### 11020 - 11022 Lodrino

Oberfläche gestrahlt  
1-häuptig gestrahlt  
4 cm stark

CHF 143.-/m<sup>1</sup> 30 cm breit

CHF 190.-/m<sup>1</sup> 40 cm breit



### 11020 Luserna

Oberfläche bruchroh  
1-häuptig handbekantet  
ca. 4 cm stark

CHF 150.-/m<sup>1</sup> 35 cm breit



### 11023 - 11025 Maggia

Oberfläche bruchroh/geregelt  
1-häuptig gespitzt oder hammergerichtet  
ca. 5 cm stark

CHF 220.-/m<sup>1</sup> 30 cm breit

CHF 250.-/m<sup>1</sup> 40 cm breit



## Blockstufen Tritt- & Abdeckplatten



### 11038 Onsernone

Oberfläche gestrahlt  
1-häuptig gesägt  
4 cm stark

---

CHF 135.-/m<sup>1</sup> 30 cm breit

---

CHF 158.-/m<sup>1</sup> 40 cm breit



### 11127 Polardur

Oberfläche geflammt  
1-häuptig geflammt  
4 cm stark

---

CHF 145.-/m<sup>1</sup> 30 cm breit

---

CHF 175.-/m<sup>1</sup> 40 cm breit



### 11036 Porphy

Oberfläche bruchroh  
1-häuptig bossiert  
ca. 5 cm stark

---

CHF 93.-/m<sup>1</sup> 30 cm breit

---

CHF 117.-/m<sup>1</sup> 40 cm breit

# 06

## Ziersplitt & Rundkies

---

Ziersplitt oder Zierkies wird oft in Gärten oder Parkanlagen als optische Verschönerung verwendet. Unterschieden wird zwischen gebrochenem Splitt und abgerundetem Kies, der in unzähligen Farben und Grössen erhältlich ist.

### Sortiment

---

Ziersplitt	38
Rundkies	41





# Ziersplitt

## Berechnung pro m<sup>2</sup>:

Menge (m<sup>2</sup>) × Schichtstärke (m) × Umrechnungsfaktor (1.5)

### Beispiel:

25 m<sup>2</sup> × 0.05 (5 cm) × 1.5 ≈ 1.9 to.

## Richtwerte

Körnung	Schichtstärke in cm	kg/m <sup>2</sup>
8-16 mm	5 cm	ca. 80 kg
16-32 mm	6 cm	ca. 100 kg
32-60 mm	10 cm	ca. 150 kg



### 17000 -17002 Alpenkalk Splitt

(Zebra-Splitt)

4-8 / 8-16 / 10-40 / 30-60 / 40-120 mm

CHF 195.-/to.



### 17040 - 17041 Andeer Splitt

4-8 / 8-16 / 16-32 / 32-63 / 63-250 mm

CHF 470.-/to.



### 15005 Bardiglio hell Splitt

5-8 / 8-12 / 12-16 / 16-22 / 22-30 / 30-50 / 50-70 / 70-120 mm

CHF 510.-/to.



### 15000 Bianco Carrara Splitt

5-8 / 8-12 / 12-16 / 16-22 / 22-30 / 30-50 / 50-70 / 70-120 mm

CHF 385.-/to.



### 15040 Botticino Splitt

5-8 / 8-12 / 12-16 / 16-22 / 22-30 / 30-50 / 50-70 / 70-120 mm

CHF 385.-/to.



**15041 Calanca Splitt**

16-32 / 32-60 mm

---

CHF 280.-/to.



**17030 - 17032 Cresciano Splitt**

32-63 mm

---

CHF 195.-/to.



**15045 Giallo Mori Splitt**

5-8 / 8-12 / 12-16 / 16-22 /  
22-30 / 30-50 / 50-70 /  
70-120 mm

---

CHF 350.-/to.



**15004 Giallo Siena Splitt**

5-8 / 8-12 / 12-16 / 16-22 /  
22-30 / 30-50 / 50-70 /  
70-120 mm

---

CHF 450.-/to.



**15012 Jura Splitt**

4-8 / 5-16 / 11-25 / 25-40 / 40-65 /  
65-120 mm

---

CHF 265.-/to.



**15035 Luserna Splitt**

8-16 / 20-30 / 30-50 mm

---

CHF 360.-/to.



**15016 Maggia Splitt**

8-16 / 16-32 / 32-70 /  
70-120 mm

---

CHF 255.-/to.



**15042 Montorfano Splitt**

4-10 / 10-16 mm

---

CHF 570.-/to.



**15020 Nero Slate Splitt**

10-30 / 30-70 / 70-200 mm

---

CHF 475.-/to.



## Ziersplitt & Rundkies



### 15001 Nero Ebano Splitt

5-8 / 8-12 / 12-16 / 16-22 /  
22-30 / 30-50 / 50-70 /  
70-120 mm

---

CHF 380.-/to.



### 15010 Porphy Splitt

4-8 / 8-12 / 12-16 / 15-25 /  
30-60 mm

---

CHF 380.-/to.



### 15043 Rosa Corallo Splitt

5-8 / 8-12 / 12-16 / 16-22 /  
22-30 / 30-50 / 50-70 /  
70-120 mm

---

CHF 325.-/to.



### 15003 Rosso Verona Splitt

5-8 / 8-12 / 12-16 / 16-22 /  
22-30 / 30-50 / 50-70 /  
70-120 mm

---

CHF 315.-/to.



### 15006 Verde Alpi Splitt

5-8 / 8-12 / 12-16 / 16-22 /  
22-30 / 30-50 / 50-70 /  
70-120 mm

---

CHF 360.-/to.



### 15021 Viola Slate gebrochen

10-30 / 30-70 mm

---

CHF 585.-/to.



### 19020 Strassenschotter Gasp.

0-16 mm

---

CHF 80.-/to. offen



### 19000 Grubensplitt

3-6 mm

---

CHF 85.-/to. offen

# Rundkies

## Berechnung pro m<sup>2</sup>:

Menge (m<sup>2</sup>) × Schichtstärke (m) × Umrechnungsfaktor (1.5)

## Beispiel:

25 m<sup>2</sup> × 0.05 (5 cm) × 1.5 ≈ 1.9 to.

## Richtwerte

Körnung	Schichtstärke in cm	kg/m <sup>2</sup>
8-16 mm	5 cm	ca. 80 kg
16-32 mm	6 cm	ca. 100 kg
32-60 mm	10 cm	ca. 150 kg



### 16005 Bardiglio hell Rundkies

5-12 / 7-15 / 15-25 /  
25-40 / 40-60 mm

CHF 746.-/to.



### 16000 Bianco Carrara Rundkies

5-12 / 7-15 / 15-25 /  
25-40 / 40-60 mm

CHF 530.-/to.



### 16027 Botticino Rundkies

5-12 / 7-15 / 15-25 /  
25-40 / 40-60 mm

CHF 650.-/to.



### 16022 Giallo Mori Rundkies

5-12 / 7-15 / 15-25 /  
25-40 / 40-60 mm

CHF 685.-/to.



### 16007 Giallo Siena Rundkies

5-12 / 7-15 / 15-25 /  
25-40 / 40-60 mm

CHF 650.-/to.





**16010 Jura Rundkies**

4-8 / 8-16 / 16-32 mm

---

CHF 280.-/to



**16037 Luserna Rundkies**

15-25 / 25-40 / 40-60 mm

---

CHF 500.-/to.



**16034 Maggia Rundkies**

8-16 / 16-32 / 32-63 / 60-100 mm

---

CHF 790.-/to.



**16032 Millefiori Rundkies**

7-15 / 15-25 mm

---

CHF 320.-/to.



**16008 Montorfano Rundkies**

7-15 / 15-25 / 25-40 /  
40-60 mm

---

CHF 755.-/to.



**16028 Nero Slate getrommelt**

20-60 mm

---

CHF 780.-/to.



**16001 Nero Ebano Rundkies**

5-12 / 7-15 / 15-25 /  
25-40 / 40-60 mm

---

CHF 595.-/to.



**16006 Rosa Corallo Rundkies**

5-12 / 7-15 / 15-25 /  
25-40 / 40-60 mm

---

CHF 525.-/to.



**16003 Rosso Verona Rundkies**

5-12 / 7-15 / 15-25 /  
25-40 / 40-60 mm

---

CHF 485.-/to.



**16016 Urner Reusskies**

8-16 / 16-32 / 32-90 / grösser als  
90 mm

---

CHF 175.-/to.



**16011 - 16015 Verzasca Kies**

100-200 / 200-500 / grösser als  
200 mm

---

CHF 235.-/to.



**16004 Verde Alpi Rundkies**

5-12 / 7-15 / 15-25 /  
25-40 / 40-60 mm

---

CHF 545.-/to.



**16029 Viola getrommelt**

20-60 mm

---

CHF 855.-/to.



**16017 Zebra Flusskies**

8-16 / 30-60 mm

---

CHF 195.-/to.



# 07

## Pflastersteine & Randabschlüsse

---

Der Pflasterstein wird meist als Baustoff für Bodenbeläge im Aussenbereich verwendet. Durch seine robuste Art können sogar Verkehrswege damit erschaffen werden.

### Sortiment

---

Pflaster- & Schalensteine	45
Stellplatten	47



# Pflaster- & Schalensteine

## Richtwerte

Format	m <sup>2</sup> /to.	m <sup>1</sup> /to.
4/6 cm	ca. 9.0 m <sup>2</sup> /to.	ca. 165 m <sup>1</sup> /to.
6/8 cm	ca. 7.5 m <sup>2</sup> /to.	ca. 95 m <sup>1</sup> /to.
8/11 cm	ca. 4.8 m <sup>2</sup> /to.	ca. 48 m <sup>1</sup> /to.
11/13 cm	ca. 4.0 m <sup>2</sup> /to.	ca. 30 m <sup>1</sup> /to.
10/10/20 cm	ca. 4.5 m <sup>2</sup> /to.	ca. 40 m <sup>1</sup> /to.
12/12/20 cm	ca. 3.5 m <sup>2</sup> /to.	ca. 30 m <sup>1</sup> /to.



**13040 Carrara Marmor weiss**

gespalten/gesägt

CHF 650.-/to. Pflastersteine 8/11



**13010 Granit grau**

allseitig gespalten

CHF 294.-/to. Pflastersteine 8/11

CHF 294.-/to. Pflastersteine 11/13

CHF 325.-/to. Schalensteine 12er



**13020 Granit grau LU spezial**

11-13 cm breit  
26-40 cm lang

CHF 26.50/m<sup>1</sup> ca. 18 cm hoch

CHF 33.-/m<sup>1</sup> ca. 25 cm hoch



**13023 Granit grau 8/11**

Oberseite bearbeitet  
8/11 cm

CHF 430.-/to.



**13021 Granit grau Typ 10 & Typ 12**

Oberseite bearbeitet

CHF 420.-/to. 10×10×20 cm

CHF 410.-/to. 12×11×20 cm





**13003 Guber Hartsandstein**

allseitig gespalten

---

CHF 752.-/to. Pflastersteine 7/9

---

CHF 731.-/to. Pflastersteine 8/11

---

CHF 727.-/to. Schalensteine 10er

---

CHF 711.-/to. Schalensteine 12er



**13000 Lodrino**

gespalten/gesägt

---

CHF 945.-/to. Pflastersteine 6/8

---

CHF 775.-/to. Pflastersteine 8/11

---

CHF 660.-/to. Schalensteine 12er



**13091 Luserna**

allseitig gespalten

---

CHF 425.-/to. Pflastersteine 4/6

---

CHF 410.-/to. Pflastersteine 6/8

---

CHF 390.-/to. Pflastersteine 8/11



**13005 Onsernone**

gespalten/gesägt

---

CHF 880.-/to. Pflastersteine 6/8

---

CHF 750.-/to. Pflastersteine 8/11

---

CHF 655.-/to. Schalensteine 12er



**13061 Polardur**

Pflastersteine 8/11

---

CHF 780.-/to. gespalten

---

CHF 990.-/to. geflammt



**13031 Porphyr Alto Adige**

allseitig gespalten

---

CHF 530.-/to. Pflastersteine 6/8

---

CHF 470.-/to. Pflastersteine 8/11

---

CHF 550.-/to. Schalensteine 10er

---

CHF 480.-/to. Schalensteine 12er



**11013 Rasenkantensteine Granit**

VRC 603/654  
geflammt

---

CHF 5.-/Stk. 24×10×3 cm

---

CHF 9.-/Stk. 28×16×3 cm

# Stellplatten

## Berechnung pro m<sup>2</sup>:

Menge (m<sup>3</sup>) × Breite (m) × Schichtstärke (m) × Spezifisches Gewicht (2.7)

## Beispiel:

25 m<sup>3</sup> × 0.25 (25 cm) × 0.06 (6 cm) × 2.7 ≈ 1 to.



### 12006 Calanca

gesägt/gespalten, freie Längen

CHF 29.50/m<sup>1</sup> SN 6 × 25 cm

CHF 43.-/m<sup>1</sup> SN 6 × 30 cm

CHF 39.-/m<sup>1</sup> SN 8 × 25 cm

CHF 55.-/m<sup>1</sup> SN 8 × 30 cm



### 12004-3 Calanca

gerichtet/gespalten, freie Längen

CHF 61.-/m<sup>1</sup> SN 6 × 25 cm

CHF 105.-/m<sup>1</sup> SN 6 × 30 cm

CHF 81.-/m<sup>1</sup> SN 8 × 25 cm

CHF 139.-/m<sup>1</sup> SN 8 × 30 cm



### 12010 Granit grau

gestrahlt/gestrahlt

CHF 25.-/m<sup>1</sup> SN 6 × 25 cm

CHF 30.-/m<sup>1</sup> SN 8 × 25 cm



### 12000 Lodrino

gesägt/gespalten, freie Längen

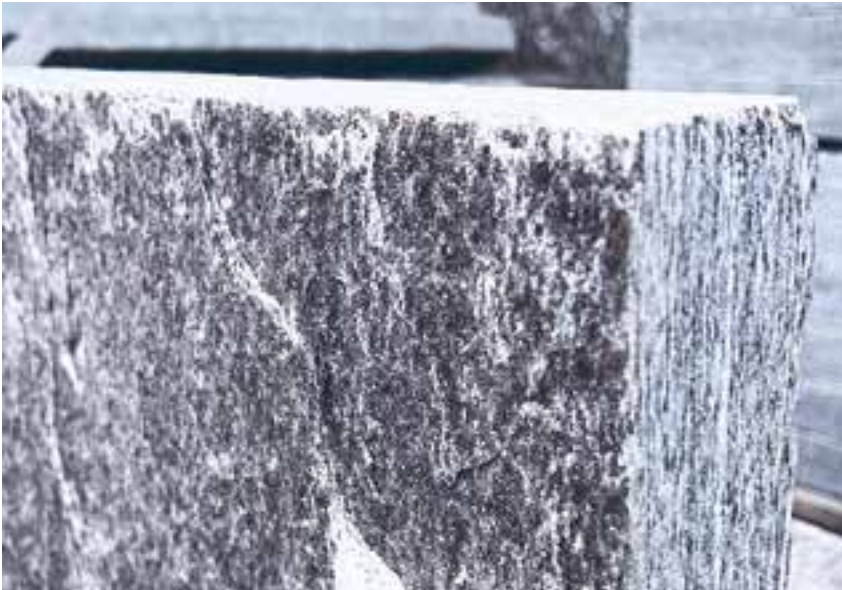
CHF 26.50/m<sup>1</sup> SN 6 × 25 cm

CHF 34.-/m<sup>1</sup> SN 6 × 30 cm

CHF 35.-/m<sup>1</sup> SN 8 × 25 cm

CHF 44.-/m<sup>1</sup> SN 8 × 30 cm





**12004 Maggia dunkel Classic**

gesägt/gespalten, freie Längen

---

CHF 34.-/m<sup>1</sup> SN 6 × 25 cm

---

CHF 55.-/m<sup>1</sup> SN 6 × 30 cm

---

CHF 46.-/m<sup>1</sup> SN 8 × 25 cm

---

CHF 75.-/m<sup>1</sup> SN 8 × 30 cm

---

CHF 51.-/m<sup>1</sup> SN 4/5 × 24-28 cm  
bruchroh mit Bohrlöcher

---

CHF 105.-/m<sup>1</sup> SN 4/5 × 24-28 cm  
bruchroh ohne Bohrlöcher



**12000-1 Maggia Boschetto**

gesägt/gespalten, freie Längen

---

CHF 27.-/m<sup>1</sup> SN 6 × 25 cm

---

CHF 41.-/m<sup>1</sup> SN 6 × 30 cm

---

CHF 35.-/m<sup>1</sup> SN 8 × 25 cm

---

CHF 54.-/m<sup>1</sup> SN 8 × 30 cm



**12045 Porphyrr Alto Adige**

gerichtet/gespalten, freie Längen

---

CHF 45.-/m<sup>1</sup> SN 6 × 20-25 cm

---

CHF 58.-/m<sup>1</sup> SN 8 × 20-25 cm



**12008 Serizzo Gneiss**

gestrahlt/gestrahlt, freie Längen

---

CHF 31.-/m<sup>1</sup> SN 6 × 25 cm

---

CHF 39.-/m<sup>1</sup> SN 8 × 25 cm

# 08

## Findlinge & Mobilier

---

Die wunderschönen Einzelstücke verleihen Ihrem Garten Charakter.

### Sortiment

---

Findlinge	50
Mobilier	52





# Findlinge



**Alaska grau Monolith**

Diverse Grössen und Formen

---

Preis auf Anfrage



**Alpenkalk Findlinge**

Diverse Grössen und Formen

---

Preis auf Anfrage



**Artic green Monolith**

Diverse Grössen und Formen

---

Preis auf Anfrage



**Calanca Findling/monolith**

Diverse Grössen und Formen

---

Preis auf Anfrage



**Küsten Findling**

Diverse Grössen und Formen

---

Preis auf Anfrage



**Maggia Findling /monolith**

Diverse Grössen und Formen

---

Preis auf Anfrage



**Rosario Monolith**

Diverse Grössen und Formen

---

Preis auf Anfrage



**Schiefer Monolith**

Diverse Grössen und Formen

---

Preis auf Anfrage



# Mobiliar



## Tischanlage Calanca

geflammt, Kanten gerichtet  
180 × 80 cm  
mit zwei Bänken 180 × 35 cm

In verschiedenen Grössen & Ausführungen erhältlich

---

CHF 5850.-/Stk.



## Tischanlage Calanca Rund

geflammt, Kanten gerichtet  
Ø 130 cm  
mit Bänken

In verschiedenen Grössen & Ausführungen erhältlich

---

CHF 10'250.-/Stk.



## Tischanlage Granit grau

gestrahlt, Kanten gestrahlt  
180 × 80 cm  
mit zwei Bänken 180 × 35 cm

In verschiedenen Grössen & Ausführungen erhältlich

---

CHF 2900.-/Stk.



## Tischanlage Lodrino

gestrahlt, Kanten gestrahlt  
180 × 80 cm  
mit zwei Bänken 180 × 35 cm

In verschiedenen Grössen & Ausführungen erhältlich

---

CHF 3960.-/Stk.



## Tischanlage Lodrino Rund

gestrahlt, Kanten gestrahlt  
Ø 130 cm  
mit Bänken

In verschiedenen Grössen & Ausführungen erhältlich

---

CHF 5600.-/Stk.



## Tischanlage Maggia Rustico

gestrahlt, Kanten gespitzt  
180 × 80 cm  
mit zwei Bänken 180 × 35 cm

In verschiedenen Grössen & Ausführungen erhältlich

---

CHF 3900.-/Stk.



## Tischanlage Maggia Classico

gestrahlt, Kanten gespitzt  
Ø 130 cm  
mit Bänken

In verschiedenen Grössen & Ausführungen erhältlich

---

CHF 9200.-/Stk.

# 09 Zubehör

---

Naturstein ist ein zeitloser und langlebiger Baustoff. Um sich seiner Schönheit lange Zeit zu erfreuen, ist die richtige Pflege und Reinigung unabdingbar.

## Sortiment

---

Pflege & Reinigung	54
Kleber, Fugenmörtel & Distanzhalter	56





# Pflege & Reinigung



## Lithofin KUKÜ MURO

Zementschleierentferner  
1 Liter

---

CHF 19.-/Stk.



## Lithofin ALLEX

Algenentferner  
1 Liter

---

CHF 31.50/Stk.



## Lithofin MN Easy Clean

für Küchenarbeitsplatten  
0.5 Liter

---

CHF 19.-/Stk.



## Lithofin MN Aussenreiniger

1 Liter

---

CHF 22.50/Stk.



## Lithofin MN Fleckstop

1 Liter

---

CHF 64.50/Stk.



## Lithofin Fleckstop »W«

1 Liter

---

CHF 49.-/Stk.



## Lithofin Oil - Ex

250 ml Tube

---

CHF 40.-/Stk.



**Lithofin MN Wash & Clean**

Pflegemittel  
1 Liter

---

CHF 23.-/Stk.



**Lithofin MN Grundreiniger**

1 Liter

---

CHF 23.-/Stk.



**Lithofin Zementschleier-Entferner**

1 Liter

---

CHF 19.-/Stk.



**Lithofin KF Intensivreiniger**

Keramik  
1 Liter

---

CHF 21.50/Stk.



**Lithofin KF Pflegereiniger**

Keramik  
1 Liter

---

CHF 19.-/Stk.



**Lithofin Aktivreiniger**

2.5 Liter Kanister

---

CHF 45.-/Stk.



# Kleber, Fugenmörtel & Distanzhalter



## SAKRET Pflasterfugenmörtel PF 1 plus

25 kg/Kessel  
Farben: sand, grau, anthrazit

---

CHF 140.-/Kessel



## SAKRET Multiment Kleber

25 kg/Sack

---

CHF 42.-/Sack



## SAKRET Trockenbeton

EcoCrete EC 16  
25 kg/Sack

---

CHF 12.50/Sack



## Fugenkreuze SMART

100 / 3 mm  
100 Stk./Sack

---

CHF 35.-/Sack



## T-Stücke SMART

100 / 3 mm  
100 Stk./Sack

---

CHF 35.-/Sack



## Vlies Geotextil

schwarz

---

CHF 5.50/m<sup>2</sup>



## Wabenplatten ECCOgravel

120×160×3 cm  
Farben: grau

---

CHF 21.-/m<sup>2</sup>

# 10 AGB's





## 1. Allgemeines

Die vorliegenden Verkaufs- und Geschäftsbedingungen gelten für alle Geschäftsbeziehungen zwischen der Mattli Naturstein AG in Sempach Station und ihren Kunden. Unsere schriftlichen oder mündlichen Offerten und Auftragsbestätigungen sind zusammen mit diesen Bedingungen für unsere Lieferungen massgebend. Wir bitten Sie, die angegebenen Masse und technischen Daten genau zu überprüfen. Abweichende Bedingungen sind nur gültig, wenn sie von uns schriftlich bestätigt wurden. Diese Bedingungen gelten auch für Lagerbezüge ohne Auftragsbestätigung. Wir weisen darauf hin, dass Handmuster oder Fotos mit der gelieferten Ware in Farbe und Muster differieren können.

## 2. Preise

Alle Preise verstehen sich netto ab Lager Sempach Station exkl. Mehrwertsteuer in CHF, aufgeladen auf geeignete Transportmittel mittels Gabelstapler, Pneu Bagger oder Radlader soweit nichts anderes vereinbart wurde. Die Gewichtspreise enthalten die Waagegebühren. Bei Lieferungen ab Werken von Dritten kann eventuell eine zusätzliche Waagegebühr anfallen. Bei eventuellem Handauflad wird der Aufwand per Stunde (CHF 75.00/h) verrechnet. Die Preise gelten bei Abnahme

ganzer Paletten oder Einheiten. Für Kleinmengen wird ein Zuschlag verrechnet. Bezüge im Warenwert unter CHF 100.- sind bar, mit Karte oder Twint zu bezahlen. Preisänderungen und Währungsschwankungen bleiben vorbehalten. Preisänderungen während eines laufenden Auftrages bleiben vorbehalten (Wechselkurschwankungen, Transportkosten, Rohmaterialpreisaufschläge, Lohnkosten, etc.). Bei diesbezüglichen Änderungen werden Sie durch uns informiert. Die Preisangaben stellen Bruttopreise dar. Für Unternehmer bieten wir einen Rabattsatz auf die Bruttopreise an.

## 3. Verpackungen

Es werden keine Gutschriften für Rücknahmen erstellt. Wir verwenden mehrheitlich Einwegpaletten, die kostenlos zurückgebracht werden können, sofern diese nicht beschädigt sind. Big Bag, defekte Paletten und andere Verpackungen werden nicht zurückgenommen oder vergütet. Für Europaletten verrechnen wir CHF 25.00 / Stk.; Big Bag ohne Füllung CHF 15.00 / Stk.; mit Abfüllung CHF 45.00 / Stk. Andere Verpackungen werden nach Aufwand verrechnet.

## 4. Lieferfristen

Die Lieferzeit läuft nach Erhalt aller zur Abwicklung des Auftrags not-

wendigen Unterlagen und ist nur als annähernd zu betrachten. Liefertermine werden nach Möglichkeit eingehalten. Verspätete Lieferung wegen Ereignissen höherer Gewalt oder Schwierigkeiten bei der Rohstoffgewinnung lassen keine Haftung unsererseits entstehen und berechtigen nicht zum Rücktritt vom Auftrag. Bei Anfragen ab Lager bleibt der Zwischenverkauf vorbehalten.

## 5. Mengen, Masse, Gewichte und Farben

Alle Mengen mit Ausnahme von Direktlieferungen werden an unserem Standort gemessen oder gewogen. Bei Direktlieferungen sind die Frachtpapiere massgebend. Die Mengen können bis um +/- 10% von der bestellten Menge abweichen. Bei Bezügen ab Lager kann die Liefermenge ebenfalls um +/- 10% von der bestellten Menge abweichen. Alle Verbrauchsangaben sind Durchschnittswerte, für Abweichungen kann unsere Firma nicht haftbar gemacht werden. Gewichte werden auf unserer geeichten Waage gewogen, Flächen und Volumen werden gemessen. Abbildungen und Massangaben können nicht bindend sein. Natursteine sind Naturprodukte und können bezüglich vorangegangener Bemusterung in der Farbe oder der Struktur Abweichungen haben. Diese sind nicht bindend für einen Auftrag.

## 6. Versand und Transport

Alle Sendungen reisen auf Rechnung, Risiko und Gefahr des Kunden. Das Gleiche gilt auch bei Übernahme von Franko-Lieferungen. Nutzen und Schaden gehen mit Bereitstellung und Individualisierung der Ware unsererseits auf den Kunden über. Der Ablad erfolgt in allen Fällen auf Rechnung und Gefahr des Bestellers. Wartezeiten werden zusätzlich verrechnet. Bei Lieferung und Direktfahrten auf die Baustelle muss die Zu- und Wegfahrt gewährleistet sein. Es unterliegt der Kompetenz des Fahrers, wie weit eine Baustelle für eine Lieferung zugänglich ist. Der Fahrer hat in jedem Fall die Entscheidung

zu treffen. Allfällige Mehrleistungen, wie z.B. Umladen, gehen zulasten des Empfängers und werden separat verrechnet. Die Ware ist bei der Ankunft auf Transportschäden zu überprüfen. Nötigenfalls ist ein von beiden Parteien unterzeichnetes Protokoll zu erstellen. Transportpreise franko Baustelle verstehen sich für ganze Ladungen. Zusatzkosten für Rest- und Einzelfuhren werden verrechnet.

### 7. Beanstandungen

Beanstandungen hinsichtlich Menge, Qualität oder Bearbeitung sind uns sofort, spätestens aber innert 5 Arbeitstagen schriftlich bekannt zu geben. Beim Abholen der Ware ab unserem Lager hat der Kunde oder der von ihm beauftragte Chauffeur die Ware zu kontrollieren. Erfordern erhebliche Mängel die Rücknahme ganzer Sendungen, so muss die Beanstandung vor dem Auslad erfolgen. Beanstandete Stücke dürfen nicht versetzt werden. Versetzte oder verbaute Stücke können nicht reklamiert werden und gelten als akzeptiert. Farb- und Strukturabweichungen sind naturbedingte Eigenheiten des Materials und können nicht vermieden werden. Bei einer beanstandeten Lieferung hat unsere Firma das Recht, die Lieferung zu ersetzen und eventuelle Lieferfristen können nicht als Minderwert geltend gemacht werden. Bei Schadenersatz kann unsere Firma maximal auf den gelieferten Warenwert behaftet werden, hat aber das Recht, die Ware ohne weitere Entschädigung zu ersetzen. Es gelten die handelsüblichen Normen nach dem Bezugsland.

### 8. Gewährleistung Mängelrüge

Die Gewährleistungsfrist beträgt ein Jahr, beginnend mit dem Tag der Auslieferung, sofern nichts anderes vereinbart wurde. Für Schäden wegen fehlerhafter Lagerung oder unsachgemäsem Einbau durch den Besteller oder durch von ihm beauftragte Dritte wird jede Haftung abgelehnt. Jede weitere Haftung, namentlich für andere Mängelfolgeschäden, wird ausgeschlossen. Der Auftraggeber

ist nicht berechtigt, einen Rückbehalt an den fakturierten Beträgen vorzunehmen.

### 9. Zahlungsbedingungen

Unsere Zahlungsbedingungen betragen, wo nichts anderes schriftlich vereinbart ist, 30 Tage netto ab Rechnungsdatum. Über 30 Tage hinaus werden 6% Verzugszins berechnet, und gewährte Rabatte usw. verfallen. Hält der Kunde die vereinbarten Zahlungsbedingungen nicht ein oder wird er zahlungsunfähig, so werden sämtliche Guthaben, ohne Rücksicht auf die vereinbarten Termine, per sofort fällig. Bei Bestellungen, welche in Teillieferungen ausgeführt werden, wird wöchentlich fakturiert. Für Neukunden gilt Vorkasse oder Barzahlung.

### 10. Eigentumsvorbehalt

Die gelieferte Ware bleibt bis zur vollständigen Bezahlung unser Eigentum. Bei Weiterverarbeitung erstreckt sich der Eigentumsvorbehalt auch auf die dadurch entstandenen Forderungen. Wir sind zur Eintragung des Eigentumsvorbehalts berechtigt.

### 11. Verbindlichkeiten

Preis-, Konditions- oder Technische-Änderungen der Steuersysteme (MwSt) gehen zulasten des Kunden. Die Angaben in diesem Preiskatalog haben beratenden Charakter. Rechtsverbindlichkeiten können daraus nicht abgeleitet werden.

### 12. Rückgaben

Zu viel bezogene Natursteine werden zurückgenommen, sofern es Lagerartikel sind und sich diese in einwandfreiem Zustand befinden. Es werden nur ganze Paletten zurückgenommen, welche noch originalverpackt sind. Kommissionsbestellungen, welche unsere Firma speziell für einen Auftrag anfertigen lassen hat, werden nicht zurückgenommen. Bei Rückgaben werden 20% des Verkaufspreises für Spesen und Umtriebe in Abzug gebracht. Gutschriften werden zu den gleichen Bedingungen

analog der Rechnung ausgestellt. Beschädigte Waren und Rückgaben im Wert unter CHF 100.- werden nicht vergütet.

### 13. Lagerhaltung

Dieser Preiskatalog verpflichtet uns nicht zur Lagerhaltung aller darin aufgeführten Artikel.

### 14. Gültigkeit

Mit dieser Preisliste werden alle bisherigen Preislisten ungültig.

### 15. Gerichtsstand

Erfüllungsort und Gerichtsstand ist Sempach Station. Der Lieferant ist jedoch berechtigt, den Besteller an dessen Sitz zu belangen. Es gilt Schweizer Recht.



# Kontakt



## Lukas Bussmann

Verkaufsberater

041 467 30 00  
lukas.bussmann@mattli.ch



## Evelyn Zeder

Verkauf & Administration

041 467 30 00  
evelyn.zeder@mattli.ch



## Mattli Naturstein AG

Industriestrasse 10  
6203 Sempach Station

T 041 467 30 00  
F 041 467 30 01

naturstein@mattli.ch  
www.mattli-naturstein.ch



## Öffnungszeiten

### April bis Oktober

Montag-Donnerstag  
07.00-11.45 Uhr  
13.00-17.00 Uhr

Freitag  
07.00-11.45 Uhr  
13.00-16.30 Uhr

### April bis September

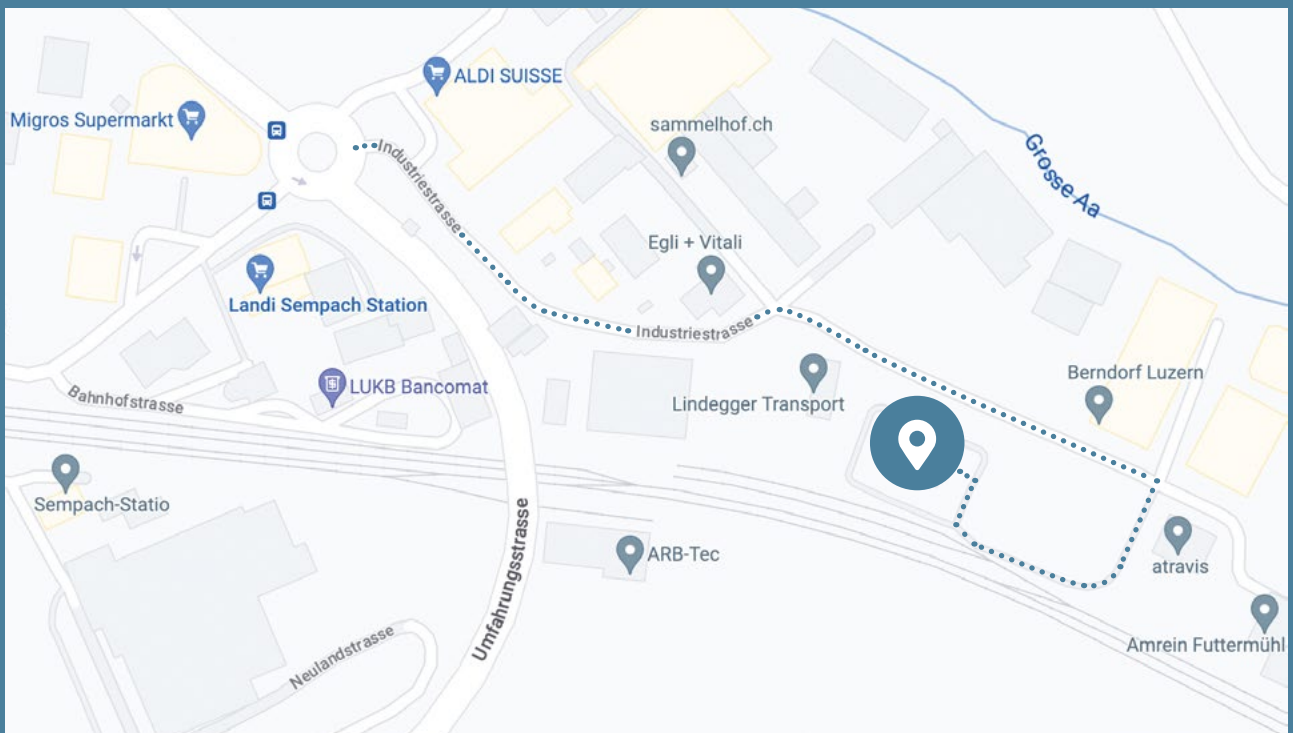
Samstag  
09.00-12.00 Uhr  
(nur Handauflad durch Kunden)

### November bis März

Montag-Donnerstag  
07.30-11.45 Uhr  
13.00-17.00 Uhr

Freitag  
07.00-11.45 Uhr  
13.00-16.30 Uhr

# Lageplan Sempach Station







**Mattli  
Naturstein**

**Mattli Naturstein AG**

Industriestrasse 10  
6203 Sempach Station

T 041 467 30 00  
F 041 467 30 01

[naturstein@mattli.ch](mailto:naturstein@mattli.ch)  
[www.mattli-naturstein.ch](http://www.mattli-naturstein.ch)